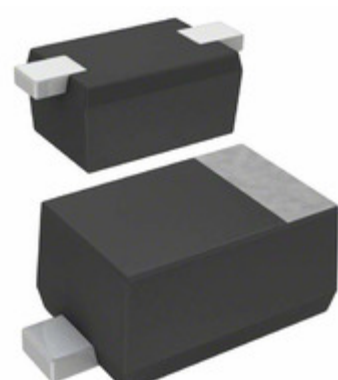


DZ2S22000L



Obrázky jsou pouze orientační.
Podrobné informace o produktu naleznete v části Technické údaje produktu.

Koupit DZ2S22000L s důvěrou od Component-World.HK, 1 rok záruka

Panasonic

Part Number: [DZ2S22000L](#)

Výrobce: [Panasonic](#)

Popis: TVS DIODE 17V SSMINI2-F5-B

Datový list: [DZ2S220x0L](#)

RoHS Status: Bez olova / V souladu RoHS

Ship From: Hong Kong

Shipment Way: DHL/Fedex/TNT/UPS/EMS

[Request For Quotation](#)

PARAMETR PRODUKTU

Part Number	DZ2S22000L	Výrobce	Panasonic
Popis	TVS DIODE 17V SSMINI2-F5-B	Stav volného vedení / RoHS	Bez olova / V souladu RoHS
Dostupné množství	1882055 pcs	Datový list	DZ2S220x0L
Kategorie	Ochrana obvodu	Napětí - Reverse Standoff (typ)	17V
Napětí - upnutí (max.) @ Ipp	-	Napětí - porucha (Min)	20.9V
Jednosměrné kanály	1	Typ	Zener
Dodavatel zařízení Package	SSMini2-F5-B	Série	-
Ochrana napájecího vedení	No	Napájení - špičkový impuls	-
Obal	Tape & Reel (TR)	Paket / krabice	SC-79, SOD-523
Provozní teplota	-40°C ~ 85°C (TA)	Typ montáže	Surface Mount
Úroveň citlivosti na vlhkost (MSL)	1 (Unlimited)	Výrobní standardní doba výroby	11 Weeks
Stav volného vedení / RoHS	Lead free / RoHS Compliant	Proud - špičkový impuls (10 / 1000µs)	-
Kapacitní @ Frekvence	-	Aplikace	General Purpose

Component-World.com je spolehlivý distributor elektronických součástek. Specializujeme se na všechny elektronické komponenty řady Panasonic. Máme 1882055 kusy Panasonic DZ2S22000L na skladě dostupných. Vyžádejte si citát z distributora součástí elektroniky na Component-World.com, náš prodejní tým vás bude kontaktovat do 24 hodin.

RFQ Email: info@Components-World.com

SOUVISEJÍCÍ PRODUKTY

	Část#: DZ2S270M0L	Výrobci: Panasonic Electronic Components	Dotaz
	Popis: DIODE ZENER 27.01V 150MW SSMINI2		
	Část#: DZ2S240M0L	Výrobci: Panasonic	Dotaz
	Popis: DIODE ZENER 24V 150MW SSMINI2		
	Část#: DZ2S24000L	Výrobci: Panasonic	Dotaz
	Popis: DIODE ZENER 24V 150MW SSMINI2		
	Část#: DZ2S20000L	Výrobci: Panasonic	Dotaz
	Popis: DIODE ZENER 20V 150MW SSMINI2		
	Část#: DZ2S33000L	Výrobci: Panasonic	Dotaz
	Popis: DIODE ZENER 33V 150MW SSMINI2		
	Část#: DZ2S220M0L	Výrobci: Panasonic	Dotaz
	Popis: DIODE ZENER 22V 150MW SSMINI2		
	Část#: DZ2S30000L	Výrobci: Panasonic	Dotaz
	Popis: DIODE ZENER 30V 150MW SSMINI2		
	Část#: DZ2S180C0L	Výrobci: Panasonic	Dotaz
	Popis: TVS DIODE 13V SSMINI2-F5-B		
	Část#: DZ2S18000L	Výrobci: Panasonic	Dotaz
	Popis: DIODE ZENER 18V 150MW SSMINI2		
	Část#: DZ2S150M0L	Výrobci: Panasonic	Dotaz
	Popis: DIODE ZENER 15V 150MW SSMINI2		
	Část#: DZ2S15000L	Výrobci: Panasonic	Dotaz
	Popis: DIODE ZENER 15V 150MW SSMINI2		
	Část#: DZ2S16000L	Výrobci: Panasonic	Dotaz
	Popis: DIODE ZENER 16V 150MW SSMINI2		
	Část#: DZ2S160M0L	Výrobci: Panasonic	Dotaz
	Popis: DIODE ZENER 16V 150MW SSMINI2		
	Část#: DZ2S300M0L	Výrobci: Panasonic	Dotaz
	Popis: DIODE ZENER 30V 150MW SSMINI2		
	Část#: DZ2S36000L	Výrobci: Panasonic	Dotaz
	Popis: DIODE ZENER 36V 150MW SSMINI2		
	Část#: DZ2S200M0L	Výrobci: Panasonic	Dotaz
	Popis: DIODE ZENER 20V 150MW SSMINI2		
	Část#: DZ2S180M0L	Výrobci: Panasonic	Dotaz
	Popis: DIODE ZENER 18V 150MW SSMINI2		
	Část#: DZ2S130M0L	Výrobci: Panasonic	Dotaz
	Popis: DIODE ZENER 13V 150MW SSMINI2		
	Část#: DZ2S27000L	Výrobci: Panasonic Electronic Components	Dotaz
	Popis: DIODE ZENER 27V 150MW SSMINI2		
	Část#: DZ2S330M0L	Výrobci: Panasonic	Dotaz
	Popis: DIODE ZENER 33V 150MW SSMINI2		

Související klíčová slova pro **DZ2S22000L**

Panasonic DZ2S22000L.	DZ2S22000L distributor	DZ2S22000L dodavatel	DZ2S22000L Cena
DZ2S22000L Stáhnout datasheet.	DZ2S22000L Datasheet.	DZ2S22000L Stock.	koupit DZ2S22000L.
Panasonic DZ2S22000L.	Panasonic - Consumer Division DZ2S22000L.	Panasonic - Consumer Electronics Corp.	Panasonic Battery Group DZ2S22000L.
		DZ2S22000L.	Panasonic Electric Works - ACSD DZ2S22000L.
Panasonic Electronic Components - Semiconductor	Panasonic - ATG DZ2S22000L.	Panasonic - BSG DZ2S22000L.	Panasonic - DTG DZ2S22000L.
Pr DZ2S22000L.	Panasonic Electric Works DZ2S22000L.	Panasonic Electronic Components DZ2S22000L.	Panasonic Industrial Automation Sales
			DZ2S22000L.
Panasonic Semiconductor DZ2S22000L.			

